



**КОМИТЕТ ИМУЩЕСТВЕННЫХ ОТНОШЕНИЙ
АДМИНИСТРАЦИИ ПЕРМСКОГО МУНИЦИПАЛЬНОГО ОКРУГА
РЕШЕНИЕ**

о размещении объектов № 2039

Пермский край
Пермский округ

26.07.2024

Комитет имущественных отношений администрации Пермского муниципального округа разрешает Обществу с ограниченной ответственностью «Научно-производственное объединение «Импульс» (ИНН 5903061324, ОГРН 11059030003590, почтовый адрес: 614046, г. Пермь, ул. Барамзиной, д. 42/2, к. 2)

размещение объекта «Узел связи (антенно-мачтовое сооружение и контейнеры связи)»

на землях государственная собственность на которые не разграничена

на срок бессрочно

Местоположение: Пермский край, Пермский муниципальный округ, с. Сташково

Приложение: схема предполагаемых к использованию земель или части земельного участка.

Особые условия использования:

1) При условии получения разрешения на производство земляных работ.

Заместитель председателя комитета


(подпись, печать)

М.В. Королева

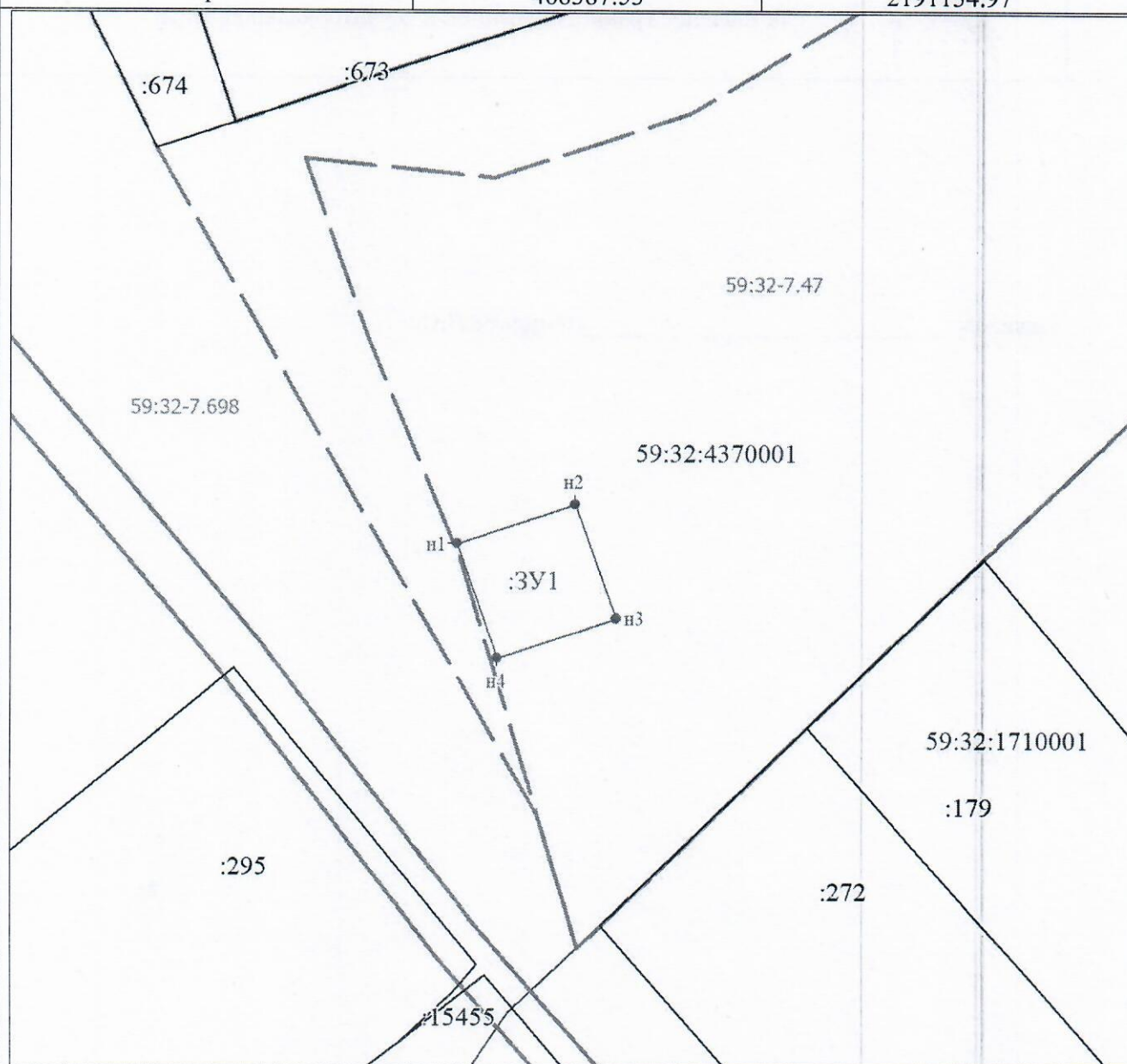


СХЕМА

предполагаемых к использованию земель или части земельного участка

Объект: узел связи (антенно-мачтовое сооружение и контейнер связи)
 Местоположение: Пермский край, Пермский м.о., Юго-Камское с/п, Сташково с
 Площадь земельного участка 100 м²
 Категория земель: земли населенных пунктов
 Вид разрешенного использования: Линии связи, линейно-кабельные сооружения связи и иные сооружения связи, для размещения которых не требуется разрешение на строительство

Обозначение характерных точек границ	Координаты, м	
	X	Y
1	2	3
1	468387.53	2191134.97
2	468390.68	2191144.46
3	468381.21	2191147.61
4	468378.05	2191138.10
1	468387.53	2191134.97



Масштаб 1:500

МСК-59, зона 2

От т. n1 до т. n1 – земли общего пользования

Условные обозначения:



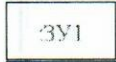
Характерная точка границы земельного участка, сведения о которой отсутствуют в ЕГРН, местоположение которой определено при кадастровых работах (новая характерная точка)



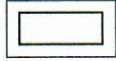
Надписи номеров вновь образованных характерных точек (межевые знаки)



Часть границы, местоположение которой определено при выполнении кадастровых работ



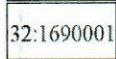
Надписи вновь образованного земельного участка



Часть границы, сведения ЕГРН, о которой позволяют однозначно определить ее положение на местности



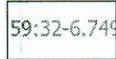
Граница кадастрового квартала



Обозначение кадастрового квартала



Граница охранной и территориальной зоны



Обозначение границы охранной и территориальной зоны

Заявитель: _____ /Смирнов П.С./